



すわのせしあわせ学校だより
 明朗 自主 健康 根性 (中学校校訓)
 やさしく かしく たくましく(小学校校訓)

あいさつ そろえる諏訪之瀬っ子
 諏訪之瀬島小・中学校
 平成 30 年度 5 月 2 3 日号

「心の中を写せたら・・・」感謝の心を大切に！

校長 吉永久志

医療の世界では、技術が発達して、体の中を見ることのできる、内視鏡や胃カメラなど存在しています。もっと、発達して「心を見られるカメラ」があったらどうでしょう。自分の心の中を写したらどんな写真が撮れるでしょうか？

「ああ、きれいないい写真が撮れた。きれいな心だった」となれば一番いいでしょうが、人間は、心のどこかに嫌なこと、不満に思うことなどを少なからず持っています。だから、あまりきれいでない部分、見たくない部分も写し出されるかもしれません。

そのような中でも、いたわりの心、一生懸命取り組む心、寛容の心、人を大切にする心、心の写真をきれいに写し出す要素はたくさんあると思いますが、その基本となるのは、やはり感謝の心だと思います。

5月15日(火)に学校訪問がありました。訪問者を礼を持って迎えるということで、それまでも草刈りや草集めをしたり、環境美化作業をしたりしましたが、当日の朝まで、玄関や渡りローカの清掃、窓ふき、設営物の張り直しなどを自主的にしてくれる先生方の姿がありました。感謝の気持ちでいっぱいになりました。

改めて考えてみれば、感謝の心を持つべき対象は、随所にあります。自分を育てくれる周囲の人々、自分を生かしてくれる水、空気、太陽などの自然の恵みなどです。

この時期には、「母の日」「父の日」「時の記念日」「もしかしたら誕生日」など、親や時間や生まれてきたことやその命に感謝するいろいろな場面があります。機会をとらえて子どもたちにも、感謝の心の大切等について話していただけたらと思います。「花を支える枝 枝を支える幹 幹を支える根 根はみえねんだなあ」という、あいだみつおさんの詩がありますが、みんな何かに、誰かに、見えないものに支えられて生きているのではないのでしょうか。

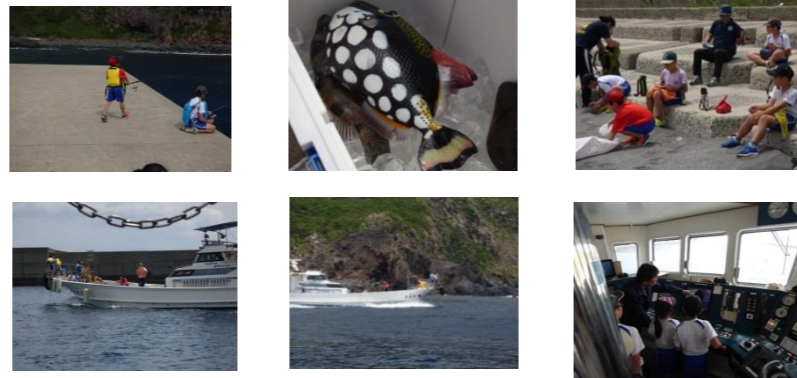
子育てのことば

「伸びる子、伸ばす親、家庭でできる15の法則」

その2・・・間違っただ後の対応で差がつく『なんでできないの?』は、ぐっところえて・・・』

＜春の1日遠足＞

4月27日(金)は、春の1日遠足がありました。すわのせっ子一行は目的地の切石港に約1.5Kmの道のりを徒歩で行きました。乙女洞窟の探検や釣りや貝がら集めなど大海原を前に楽しんでいました。愛情いっぱい弁当を頼る姿はGoodでした。午後からはクルージングなどを楽しみました。盛さん、伊東さん、鹿児島大学水産学部のみなさん、ありがとうございました。



＜スケッチ大会＞

5月2日(水)午前中は、諏訪之瀬島の風景を描くスケッチ大会がありました。キャンバスに向かうまなざしはまさに画家のようでした。仕上がりが楽しみです。



＜タケノコ採り＞

5月11日(金)は、午後からこの島特産のタケノコを採りに行きました。竹林へ子どもたちは分け入り、大小様々なタケノコを収穫しました。

学校に持ち帰ったタケノコの行方は・・・
 みんなでおいしくBBQでした。地域の方々も参加していただきました。それにしても忘れられないおいしさでした。



＊ ＊ インフォメーション ＊ ＊

平成29年度PTA役員の皆さん

PTA会長 濱田幸吉さん
 PTA副 山木廣美さん・池田前教頭
 PTA会計 沖園恵理さん
 子ども会長 山崎美加さん

ご尽力いただき心よりお礼申し上げます。

平成30年度PTA役員の皆さん

PTA会長 濱田幸吉さん
 PTA副 山崎全史さん・下窪教頭
 PTA会計 濱田香織さん
 子ども会長 金森弓佳子さん

子どもたちをよろしくお願いいたします。

＜カーネーションと母の日＞



田知行さんから贈られるカーネーション、感謝の気持ちをそえて

2018年 6月の学校行事(予定)

- 1日(金) 修学旅行・交流学习
- 2日(土) 帰着式 ファミリー劇場
- 4日(月) 修学旅行・交流学习振替休日
- 5日(火) 集金日
- 7日(木) 島内発送日
- 18日(月) テスト1週間前部活動停止
- 23日(土) ノーメディアデー<読書の日>
- 25日(月) 中学校期末テスト(～27日)
- 28日(木) 水泳教室⑤⑥ 島内発送日
- 29日(金) 職員作業